

Nephos

Nicola Colombo

Via Vela 9
6500 Bellinzona
Switzerland

phone / fax
+41 91 825 09 62

mail@nephos.ch
www.nephos.ch

Bellinzona, 2.09.2008

Dati di pre-cooling per impianti di raffreddamento industriale

Nephos è specializzata nella nebulizzazione dell'acqua ad alta pressione, che premette il pre-cooling degli impianti di raffreddamento industriale, aumentandone la resa e riducendone i consumi.

Durante le giornate più calde la temperatura dell'aria in entrata ai condensatori viene abbassata di oltre 15°C (Δt°).
In caso di temperature molto elevate, quando gli impianti di raffreddamento entrano regolarmente in crisi e la tensione di rete si abbassa a causa dei forti consumi, i sistemi pre-cooling *nephos* raggiungono la loro massima resa.

Il consumo di energia diminuisce mediamente del 15-20% e l'impianto aumenta l'affidabilità lavorando ad un regime inferiore.

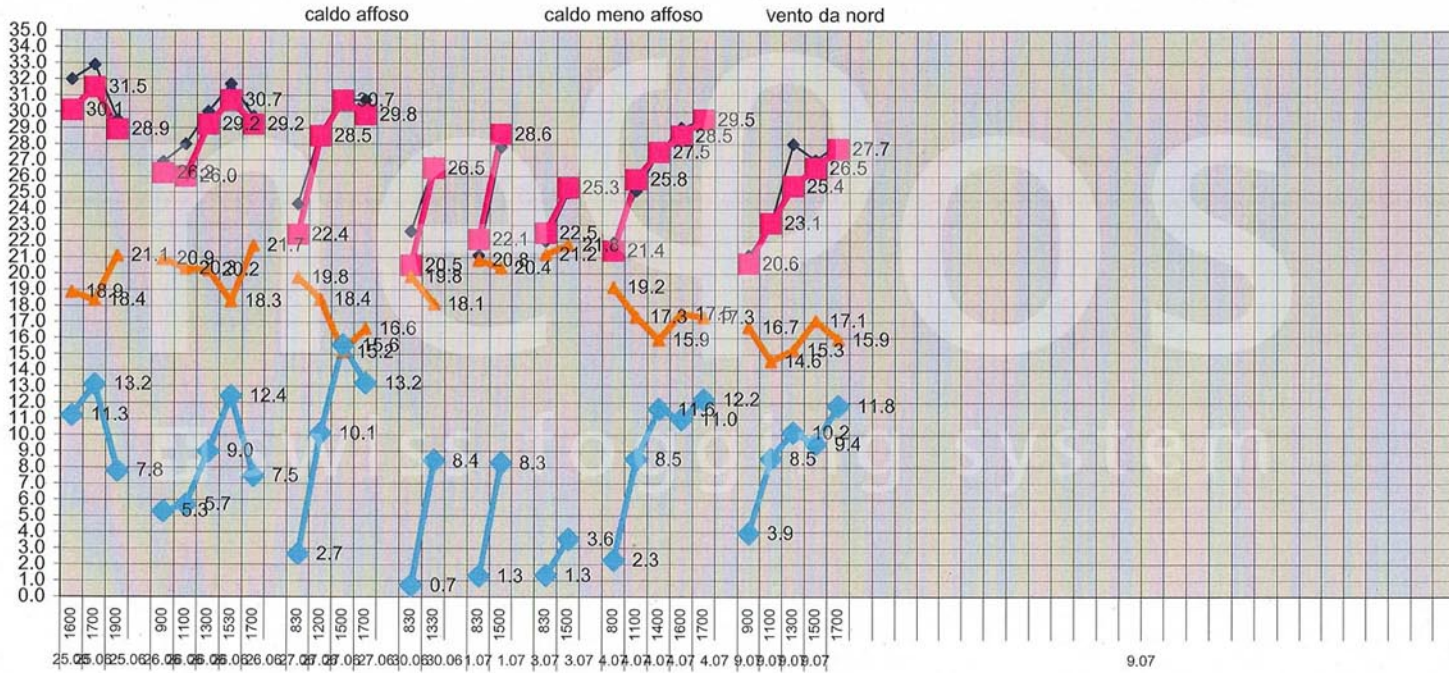
informazioni sul consumo dell'impianto pre-cooling *nephos*

- l'impatto energetico e il consumo d'acqua sono molto contenuti
- consumo di corrente: 2.2 Kw/h per un impianto di potenza media 200KW.
- Consumo d'acqua ca. 300 l/h

Di seguito riportiamo alcuni dati significativi, frutto di recente studio effettuato presso la Pharmaton SA con Sede a Bioggio dove sono stati installati con profitto 2 impianti di pre cooling nella primavera 2008, Tali dati sono frutto del monitoraggio eseguiti nella prima fase di test eseguiti a cavallo tra giugno e luglio 2008.

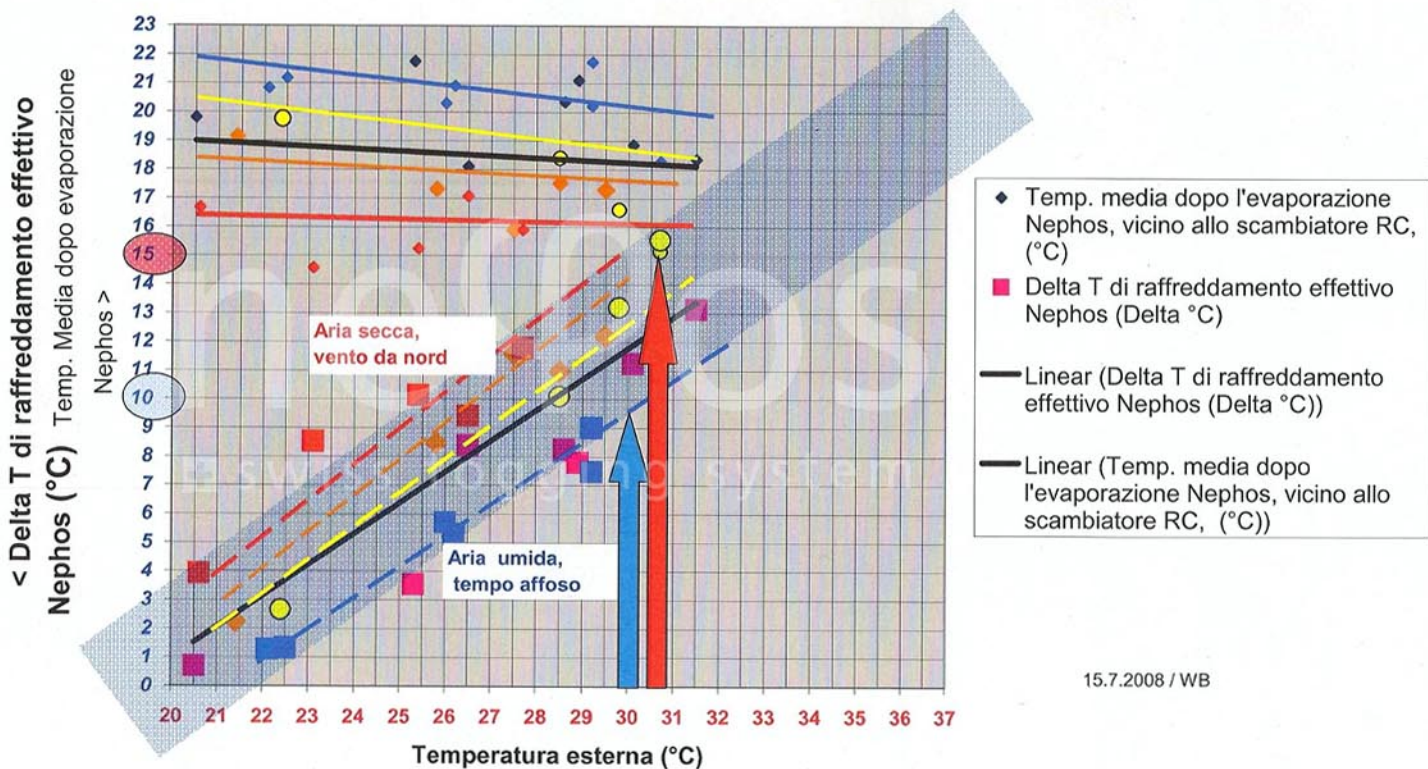
Nephos
Nicola Colombo

Distribuzione temperatura Nephos - RC2



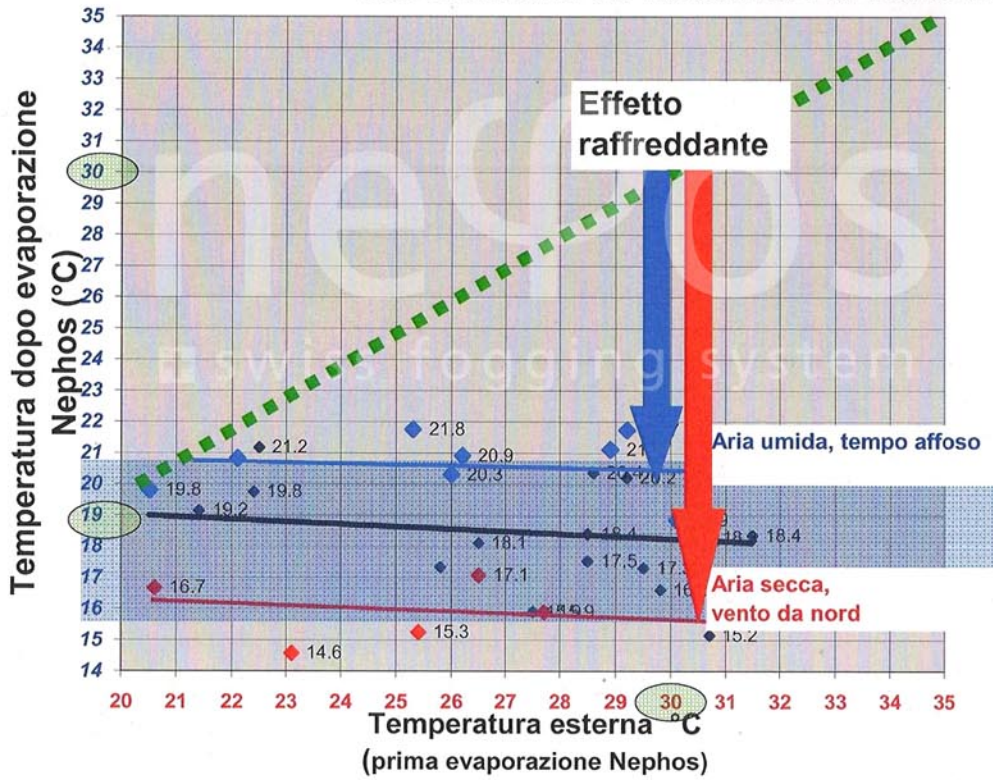
15.7.2008 / WB

Relazione raffreddamento Nephos - RC2



15.7.2008 / WB

Effetto di raffreddamento aria del sistema di nebulizzazione Nephos



- ◆ Temp. di aria, prima dell'evaporazione Nephos (°C)
- Linear (Temp. di aria, prima dell'evaporazione Nephos (°C))

15.7.2008 / WB

